

AD3723 AMKI Acoustically Measured Knock Indicator

聴感基準ノック強度インジケータ

エンジン音を聴覚モデルで分析し、聴感ノックレベルを算出

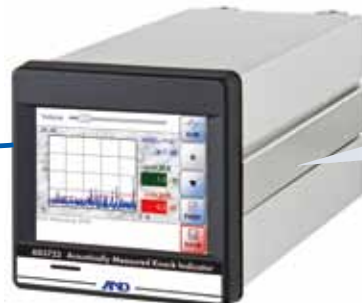


画像はイメージです

仕様

聴覚末梢系モデルによりエンジン音からノック音の“聞こえ方の強さ”を推算し、聴覚評価基準に対応したノックの強度値を得ることができます。

■ エンジン音をマイクロフォンで採取し、AMKIに入力

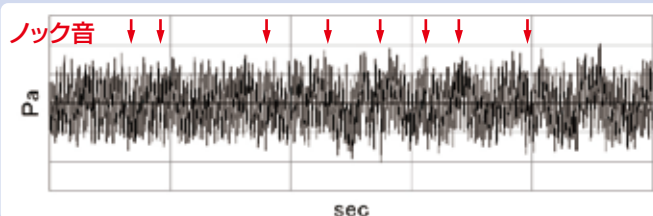


AD3723 AMKI の機能

- 演算結果表示
- 演算結果アナログ出力
- コンパレータ機能
- 外部通信機能
- データ自動保存機能
- 音声出力

■ AMKI の内部処理フロー

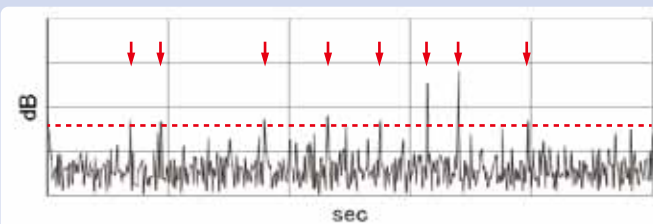
● マイクロフォンからの音信号(Raw Data)



聴覚モデル

- 経路伝達
- 周波数分析
- 聴覚フィルタ
- マスキング効果
- 神経反応
- 判断

● 聴感ノックレベル(AMKI Level)



音信号からノック音の特徴を抽出します。

演算設定画面



しきい値設定画面

